

Какие два утверждения о DSL верны? (Выберите два.)

пользователи на разделяемой среде
использует передачу радиосигнала

местный цикл может составлять до 3,5 миль (5,5 км)
физического и канального ссылки слои определяются DOCSIS
пользовательские соединения агрегируются на DSLAM,
расположенного на CO

Какие два утверждения верны о связи PPP между двумя маршрутизаторами Cisco? (Выберите два.)

LCP проверяет качество линии связи.

LCP управляет сжатием на ссылке.

Только один ПНК допускается между двумя маршрутизаторами.

NCP завершает ссылку, когда обмен данными завершен.

При аутентификации CHAP, маршрутизаторы обмениваются
текстовые пароли.

**Администратор сети предложено разработать систему, чтобы
одновременный доступ к Интернету для 250 пользователей.
Интернет-провайдер может предоставить только пять
общественных IP-адреса для данной сети. Какие технологии
могут администратор использовать для выполнения этой
задачи?**

классовой подсети

переменной длины маски подсети

не зависящая от класса междоменная маршрутизация

на основе портов Network Address Translation

**Администратор является настройка NAT для доступа в
Интернет для внутренней сети. После того как конфигурация
будет завершена, пользователи не могут получить доступ в
Интернет. Что является причиной этой проблемы?**

```
R1# show running-config
<output omitted>

ip nat pool OUTSIDE_POOL 209.165.200.230 209.165.200.240 netmask 255.255.255.224
ip nat inside source list 1 pool OUTSIDE_POOL
!
interface fastethernet0/0
ip address 209.165.200.229 255.255.255.224
ip nat outside
!
interface fastethernet0/1
ip address 192.168.16.1 255.255.0.0
ip nat inside
!
access-list 10 permit 192.168.0.0 0.0.255.255
<output omitted>
```

NAT-пул с неверным диапазоном адресов.

Внутренние и внешние интерфейсы в обратном направлении.

ACL, ссылается на неправильный сетевой адрес.

NAT-внутри команды источника имеет в виду ту ACL.

Что такое ожидаемое поведение службы ADSL?

Скорость загрузки быстрее, чем скорость отдачи.

Скорость отдачи быстрее, чем скорость загрузки.

В скачивания и загрузки одинаковы.

**Администратор сети устранение неполадок динамического
NAT, который настроен на маршрутизаторе R2. Какая команда
может использовать администратор, чтобы увидеть общее
число активных переводы NAT и количество адресов, которые
выделяются из NAT pool?**

R2# show ip nat statistics

R2# show ip nat translations

R2# show running-config

R2# clear ip nat translation

**Какой тип трафика, скорее всего, есть проблемы при
прохождении через NAT устройства?**

Telnet

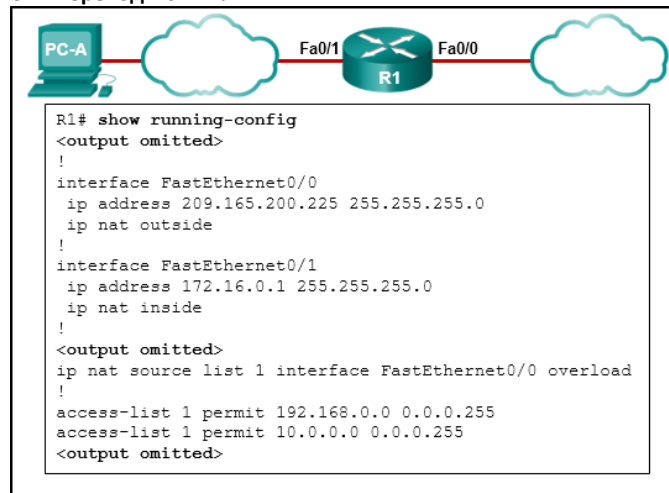
IPsec

HTTP

ICMP

DNS

**Внутренний локальный IP-адрес ПК-A 192.168.0.200. Что будет
внутренний глобальный адрес пакетов от ПК-A после того как
они переводятся R1?**



10.0.0.1

172.16.0.1

192.168.0.1

192.168.0.200

209.165.200.225

Какие NAT конфигурируется на R1?

```
R1(config)# ip nat inside source static tcp 10.1.1.1 23 209.165.201.25 2323
```

PAT

dynamic NAT

NAT overload

port forwarding (перенаправление портов)

Какая польза NAT64?

Это позволяет сайтам использовать частные адреса IPv6 и
переводит их в глобальных адресов IPv6.

Это позволяет сайты, чтобы подключить несколько хостов IPv4 к
Интернету с помощью использования одного адреса IPv4-.

**Это позволяет подключить сайты хостов IPv6 в сети IPv4,
переводя IPv6-адресов для IPv4-адресов.**

Это позволяет сайтам использовать частные адреса IPv4, и,
таким образом скрывает внутреннюю структуру адресации от
хозяев в сетях IPv4.

**Какие три преимущества использования Frame Relay, для
подключения WAN? (Выберите три.)**

Поддержка QoS с помощью поля IP приоритета

**один физический интерфейс, который может быть использован
для нескольких схем**

интегрированный шифрования

зрелая технология

разумная стоимость

бесшовные прямое подключение к локальной сети Ethernet

**DLCI номер, присвоенный цепи Frame Relay, должен быть
добавлен вручную на ссылку точка-точка. Какие три
подинтерфейсом команды могут быть использованы, чтобы
завершить настройку? (Выберите три.)**

Пропускная способность в килобитах

инкапсуляции кадров реле

Frame-Relay интерфейс-DLCI DLCI

Frame-Relay карту IP IP-адрес DLCI

рамка-реле карта IP IP-адрес DLCI трансляции

IP-адрес IP-адрес Маска

нет отключения

**Какие команды можно использовать для проверки
информации о загруженности на Frame Relay ссылке?**

show frame-relay pvc

show frame-relay lmi

show interfaces

show frame-relay map

Администратор сети настраивает PPP с командами:

R1(config-if)# encapsulation ppp

R1(config-if)# ppp quality 70

Какой эффект этих команд?

**PPP будут закрыты, если качество связи падает ниже 70
процентов.**

NCP будет отправить сообщение на передающем устройстве,
если использование ссылку достигает 70 процентов.

Фаза создания LCP не начнется, пока пропускная способность не
достигает 70 процентов и более.

Администратор сети внедрила конфигурацию в открывшемся производстве. Что отсутствует в конфигурации, которые будут предотвращения обновления маршрутизации OSPF с переходом к поставщику услуг Frame Relay?

Команда пассивно-интерфейс не был выдан на последовательный интерфейс 0/1/0.

Ключевое слово трансляция не была выдана.

Непосредственно связан сосед должен был определить с помощью статического отображения.

Команда для отключения сплит горизонт не был выдан

Что характерно Frame Relay, что позволяет передачу данных клиенту динамически "взрыв" над их CIR в течение коротких периодов времени?

Сочетание сообщений о состоянии LMI и Inverse ARP сообщений позволяет CIR быть превышен.

Физические схемы в Frame Relay, сети разделяются между абонентами и могут быть случаи, когда он не используется полоса пропускания доступна.

Разрывная включена по конфигурации нескольких подынтерфейсов на одном физическом интерфейсе.

BEcn и FeCN сообщения уведомить маршрутизатор, что CIR может быть превышен.

Какие технологии широкополосной бы лучше для небольшого офиса, которая требует быстрых вверх по течению соединений?

DSL

Оптическое до дома

кабель

WiMax

Что это протокол, который обеспечивает интернет-провайдеров возможность отправлять кадры PPP над DSL сетями?

PPPoE

CHAP

ADSL

LTE

Какие технологии необходимо использовать PPPoE для обеспечения соединения PPP для клиентов?

коммутируемый аналоговый модем

коммутируемый ISDN модем

DSL

T1

Почему это полезно классифицировать по размеру сетей при обсуждении проекта сети?

Зная количество подключенных устройств будет определить, сколько Многоуровневые коммутаторы необходимо в основной слой.

Зная количество подключенных устройств будет определить, сколько дополнительных слоев будет добавлена в трехуровневой иерархической структуры сети.

Резервирование высокого уровня на уровне доступа может быть лучше реализованы, если количество подключенных устройств известно.

Сложность сетевой инфраструктуры будут меняться в зависимости от количества подключенных устройств.

Компания подключается к одному провайдеру через несколько соединений. Что это имя, данное этому типу связи?

односетевых

Многосетевой

двойной многосетевым

двойным подключением

Что одно преимущество для проектирования сетей в строительстве блок моду для крупных компаний?

Изоляция отказа

увеличение времени доступа к сети

грубая контроль безопасности

меньше, необходимые физические ресурсы

Какой сетевой модуль поддерживает ресурсы, которые сотрудники, партнеры, клиенты и полагаются на эффективно создавать, сотрудничать и взаимодействовать с информацией?

доступ-распределение

Сервисы

Дата центр

Предприятие край

Группа компьютеров Windows в новой подсети был добавлен к сети Ethernet. При тестировании соединения, техник считает, что эти компьютеры могут получить доступ к ресурсам локальной сети, но не интернет-ресурсов. Для устранения проблемы, техник хочет сначала подтвердить IP-адрес и DNS-конфигурации на ПК, а также проверить подключение к локальным маршрутизатором. Какие три команды консоли для Windows и утилиты будет предоставлять необходимую информацию? (Выберите три.)

ARP -a

IPCONFIG

Nslookup

ping

Telnet

Tracert

netsh interface ipv6 show neighbor

Команда инженеров определил решение серьезной проблемой сети. Предлагаемое решение может повлиять важные компоненты сетевой инфраструктуры. Что команда

следовать в то время как внедрение решения, чтобы избежать вмешательства с другими процессами и инфраструктуры?

процедуры изменения-контроль

один из слоистой подходов по устранению неполадок

база знаний руководящие принципы

Syslog сообщения и отчеты

Какие устранения неисправностей бы администратор сети использовать для проверки уровня 2 заголовок кадров, которые покидают конкретный хост?

анализатор протоколов

Baselining инструмент

база знаний

CiscoView

Какие два специализированные инструменты по устранению неполадок может контролировать объем трафика, проходящего через коммутатор? (Выберите два.)

TDR

цифровой мультиметр

NAM

портативный сетевой анализатор

DTX Анализатор кабеля

Обратитесь к выставке. Какие два утверждения описывают результаты ввода этих команд? (Выберите два.)

```
R1(config)# logging host 192.168.10.10
R1(config)# logging trap warnings
R1(config)# logging on
```

R1 будет отправить системные сообщения уровней 0 (чрезвычайных ситуаций) к уровню 4 (предупреждения) на сервер.

R1 не будет посылать критические системные сообщения на сервер, пока команда отладки все вошли.

R1 будет сбросить все предупреждения, чтобы очистить журнал.

R1 будет выводить системные сообщения на локальный оперативной памяти.

Сервер системного журнала имеет IPv4-адрес 192.168.10.10.

Какое утверждение является характеристикой SNMP MIBs?

MIB-переменные организует в плоском образом.

SNMP-агент использует менеджер SNMP для доступа к информации в MIB.

НМС должны иметь доступ к MIB в SNMP для того, чтобы работать должным образом.

Структура MIB для заданного устройства включает в себя только переменные, которые являются специфическими для этого устройства или поставщика.

Обратитесь к выставке. На основе результатов, которые два заявления о связности сети являются правильными? (Выберите два.)

```
C:\Windows\system32> tracert 192.168.100.1
Tracing route to 192.168.100.1 over a maximum of 30 hops
  0  0 ms  <1 ms  <1 ms  10.10.10.10
  1  2 ms   2 ms   1 ms  192.168.1.22
  2  2 ms   2 ms   1 ms  192.168.1.62
  3  2 ms   2 ms   1 ms  172.16.1.1
  4  2 ms   2 ms   1 ms  192.168.100.1
Trace complete.
```

Существует подключения между устройством и устройством на 192.168.100.1.

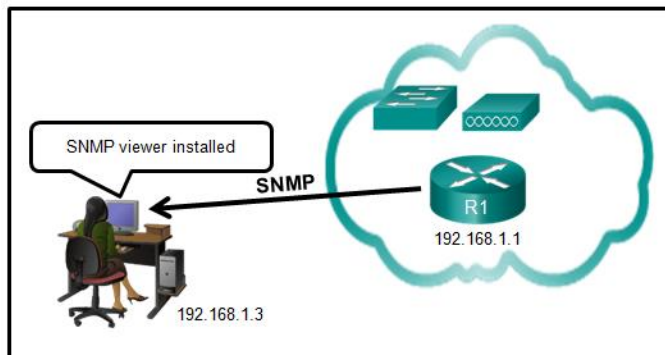
Возможность подключения между этими двумя хостами позволяет видеоконференций звонков.

Есть 4 хмель между устройством и устройством на 192.168.100.1.

Среднее время передачи между двумя хостами в 2 миллисекунд.

Этот узел не имеет шлюз по умолчанию настроен.

Обратитесь к выставке. Маршрутизатор R1 был сконфигурирован администратором сети, чтобы использовать SNMP версии 2. Следующие команды были выпущены:
R1(config)# snmp-server community batonaug ro SNMP_ACL
R1(config)# snmp-server contact Wayne World
R1(config)# snmp-server host 192.168.1.3 version 2c batonaug
R1(config)# ip access-list standard SNMP_ACL
R1(config-std-nacl)# permit 192.168.10.3
Почему администратор не смог получить никакой информации от R1?



SNMP-сервер-ловушки позволяют команда пропавшими без вести.

Команда сообщество SNMP-сервер должен включать в себя ключевое слово RW.

Существует проблема с конфигурацией ACL.

Команда расположение SNMP-сервер отсутствует.

Что используется в качестве пункта назначения ведения журнала событий по умолчанию для Cisco маршрутизаторы и коммутаторы?

терминал линейного тракта

Syslog Server

Консольная линия

рабочая станция

В процессе сбора данных, какой тип устройства будет слушать для движения, но только собрать статистику трафика?

HMC

Syslog Server

NetFlow коллектор

SNMP агент

Какой тип SNMP сообщение информирует систему управления сетью (NMS) немедленно определенных указанных событий?

GET запрос

Запрос SET

Получить ответ

Ловушка

Какие три потоки, связанные с потребительскими приложениями поддерживаются NetFlow коллекционеров? (Выберите три.)

регулирование полосы пропускания

учет

биллинг

качество обслуживания

исправление ошибки

мониторинг сети

Какой алгоритм считается небезопасным для использования в IPsec шифрования?

3DES

AES

RSA

SHA-1

Какое утверждение описывает характеристику плотной спектральной уплотнением (DWDM)?

Он поддерживает стандарт SONET, но не стандартный SDH. Это позволяет двустороннюю связь по одной паре медных проводов.

Он может быть использован в дальней связи, как связей между провайдерами.

Он назначает входящие электрические сигналы в определенных частотах.

Два корпорации только что завершили слияние. Инженер сети было предложено соединить два корпоративных сетей, не за счет выделенных линий. Какое решение будет наиболее экономически эффективным способом обеспечения надлежащего и безопасного соединения между двумя корпоративными сетями?

Cisco AnyConnect Secure Mobility Client с SSL

Cisco Secure Mobility Clientless SSL VPN

Ретрансляция кадров

дистанционное VPN-доступ с помощью IPsec

сайт-сайт VPN

Обратитесь к выставке. Какие IP-адрес настроен на физическом интерфейсе маршрутизатора CORP?

```
CORP# show interface Tunnel1
Tunnel1 is up, line protocol is up (connected)
Hardware is Tunnel
Internet address is 10.1.1.1/30
MTU 17916 bytes, BW 100 Kbit/sec, DLY 50000 usec,
  reliability 255/255, txload 1/255, rxload 1/255
Encapsulation TUNNEL, loopback not set
Keepalive not set
Tunnel source 209.165.202.133, destination 209.165.202.134
Tunnel protocol/transport GRE/IP
  Key disabled, sequencing disabled
  Checksumming of packets disabled
Tunnel TTL 255
Fast tunneling enabled
Tunnel transport MTU 1476 bytes
Tunnel transmit bandwidth 8000 (kbps)
Tunnel receive bandwidth 8000 (kbps)
<output omitted>
```

10.1.1.1

10.1.1.2

209.165.202.133

209.165.202.134

Какие три характеристики общего инкапсуляции маршрутизации (GRE) протокол? (Выберите три.)

GRE туннелей поддержки многоадресного трафика.

По умолчанию, GRE не включает в себя каких-либо механизмы управления потоком.

Разработано IETF, GRE является безопасным протоколом туннелирования, который был разработан для Cisco маршрутизаторов.

GRE использует AES для шифрования, если не указано иное.

GRE создает дополнительную нагрузку для пакетов, которые перемещаются через VPN.

GRE обеспечивает инкапсуляцию одного типа протокола, который, проходящего через VPN.

Какие WAN технология может служить в качестве базовой сети для передачи нескольких типов сетевого трафика, такие как IP, ATM, Ethernet, DSL и?

ISDN

MPLS

Ретрансляция кадров

Ethernet WAN

Какие два утверждения описывают удаленные VPN-доступа? (Выберите два.)

Виртуальные частные сети удаленного доступа используются для подключения целые сети, такие как филиал в штаб-квартиру. Конечные пользователи не знают, что виртуальные частные сети существует. Выделенной линии требуется для реализации удаленных VPN-доступа.

Клиентское программное обеспечение, как правило, требуется, чтобы быть в состоянии получить доступ к сети.

Виртуальные частные сети удаленного доступа удовлетворения потребностей домашних и мобильных пользователей.

Какой обстоятельство может привести к предприятия решающей для реализации корпоративной сети WAN? когда его работники получают распределены по многим филиалах

когда сеть будет охватывать несколько зданий
когда число сотрудников превышает емкость локальной сети
когда предприятие решает обеспечить его корпоративной локальной сети

Междугородный автобус компания хочет предложить постоянную подключение к Интернету для пользователей, путешествующих на автобусах. Какие два типа инфраструктуры WAN будет отвечать требованиям? (Выберите два.)

частный инфраструктуры
общественная инфраструктуры
преданный коммутацией
сотовая связь

Под каким две категории связей WAN же Frame Relay посадку? (Выберите два.)

общественная инфраструктуры
частный инфраструктуры
преданный Интернет
с коммутацией пакетов

Что термин используется для определения точки, где сеть клиентов заканчивается и начинается сеть поставщика услуг?

CSU / DSU
центральный офис
местный цикл
точка демаркации

Какой вид информации собирается Cisco NetFlow?

ошибки интерфейсов
использование процессора
использование памяти
Статистика трафика

Какие два характеристики описывают время мультиплексирование? (Выберите два.)

Трафик распределяется по всей пропускной способности одного провода на основании заранее заданными временными интервалами.

Полоса пропускания, выделяются каналам на основе, имеет ли станция данные для передачи.

Кодирование технология обеспечивает высокую пропускную способность данных в минимальной радиочастотного спектра, поддерживая передачу параллельного данных.

В зависимости от конфигурации протокола уровня 2, данные передаются в двух или более каналах посредством использования временных интервалов.

Объем данных через разовое увеличение ссылку как биты из нескольких источников передается с использованием чередующиеся срезы времени.

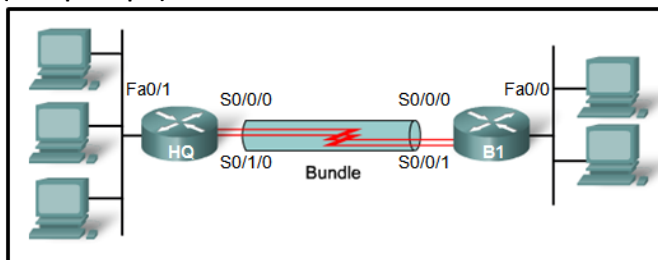
Филиал использует выделенную линию для подключения к корпоративной сети. Ведущий сетевой инженер подтверждает связь между пользователями в филиале, но ни один из пользователей не может получить доступ к корпоративной штаб-квартиры. Системные журналы показывают, что ничего не изменилось в сети филиала. Что инженер рассмотреть следующий, чтобы решить эту отключение сети?

Сеть техник для филиала должны устранить включения инфраструктуры.

Системный администратор в филиале должны перенастроить шлюз по умолчанию на компьютерах пользователей. Администратор сервера в филиале должны перенастроить DHCP сервер.

Поставщик услуг для филиала должен устранить проблему, начиная с точки демаркации.

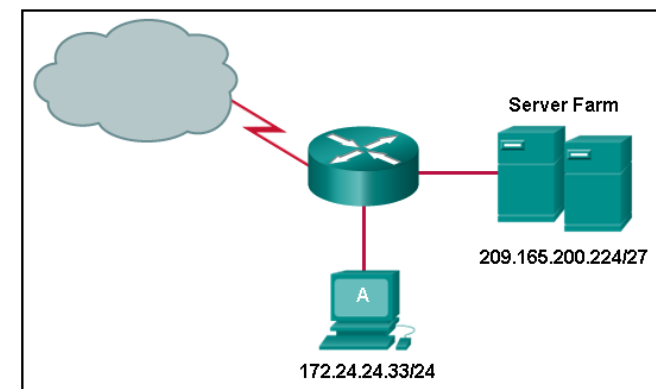
Обратитесь к выставке. Какие три шагов, которые необходимо настроить протоколы Multilink PPP на HQ маршрутизатор? (Выберите три.)



Назначьте последовательные интерфейсы к многорычажной расслоения.

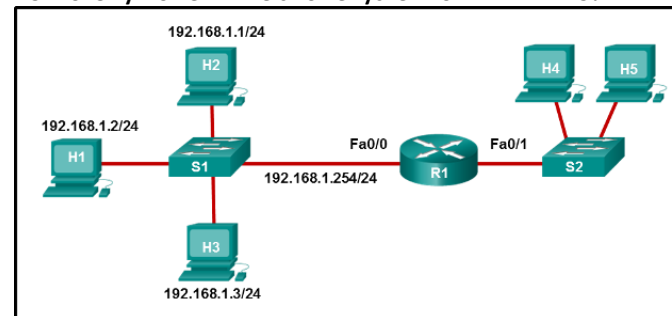
Назначьте Fast Ethernet с к многорычажной расслоения.
Включить PPP инкапсуляции на многорычажной интерфейса.
Включить PPP инкапсуляции на последовательных интерфейсов.
Привязать многоканальный пучок к интерфейсу Fast Ethernet.
Создание и настройка многоканального интерфейса.

Обратитесь к выставке. Администратор сети обнаруживает, что хост А, имеющий проблемы с подключением к Интернету, но ферма серверов имеет полное подключение. Кроме того, хост А имеет полное подключение к ферме серверов. Что возможная причина этой проблемы?



Маршрутизатор имеет неправильный шлюз.
Хост А имеет перекрывающийся сетевой адрес.
Хост А имеет неправильный шлюз по умолчанию настроен.
Хост А имеет неправильный маску подсети.
NAT необходим для хозяина сети.

Обратитесь к выставке. H1 может только пинг H2, H3, и интерфейс Fa0 / 0 маршрутизатора R1. H2 и H3 может пинг H4 и H5. Почему может H1 не сможет успешно пинг H4 и H5?



Маршрутизатор R1 не имеет маршрута к сети назначения.
Переключатель S1 не имеют IP-адрес настроен.
Связь между маршрутизатором R1 и переключателем S2 не удалось.
Принимающая H1 не имеет шлюза по умолчанию настроен.
Хозяева H4 и H5 являются членами другой VLAN, чем хозяина H1.

Что требуется для хозяина пользования SSL VPN для подключения к удаленному сетевому устройству? VPN-клиент программное обеспечение должно быть установлено.
Сайт сайт-VPN должен быть предварительно.
Веб-браузер должен быть установлен на хосте.
Хост должен быть подключен к проводной сети.

Совпадение характеристик соответствующего протокола аутентификации. (Не используются все варианты.)

PAP characteristics

uses two-way handshake

single challenge

weak authentication

clear text passwords

CHAP characteristics

uses three-way handshake

repeated challenges

strong authentication

encrypted passwords